

みんなで守り育てる乗り合い送迎サービス

「チョイソコまにわ」 エリアスポンサー様募集について

真庭市
岡山ダイハツ販売(株)

2023年6月



「チョイソコ」取組みの主旨

- ✓ 運転免許をお持ちでない方も、自由に移動し安心して生活を送ることのできる地域づくりを目指します
- ✓ 住民の外出機会の増加により、住民の健康の維持増進を図ります
- ✓ 地域の公共交通の維持継続を、地域の皆様と官民連携で支えます



目指す姿

✓地域住民・市内事業者(エリアスポンサー)・交通事業者・自治体の「**四方よし**」を目指します



“四方よし”を目指す

移動が楽になった

外出の機会が増えた

免許返納して利用している

地域住民 (チョイソコ会員)

外出機会創出による健康増進

- ・自宅近くの停留所から希望時間で外出でき、外出機会が増え、心身の健康増進に貢献
- ・近所の方と顔合わせの機会が増え地域コミュニケーションが促進

車内空間が交流の場



みんなと一緒に乗れて嬉しい

自治体

公共サービスの充実による魅力ある街づくり

- ・街全体が“通いの場”となり都市の魅力向上
- ・既存交通と組み合わせや統廃合による交通利便向上や不採算の改善
- ・高齢者のマイカー移動負荷を軽減し免許返納を促進、公共交通全体の活性化



交通事業者

新規事業の創出

- ・タクシー以外の事業
- ・雇用創出

市内事業者 (エリアスポンサー)

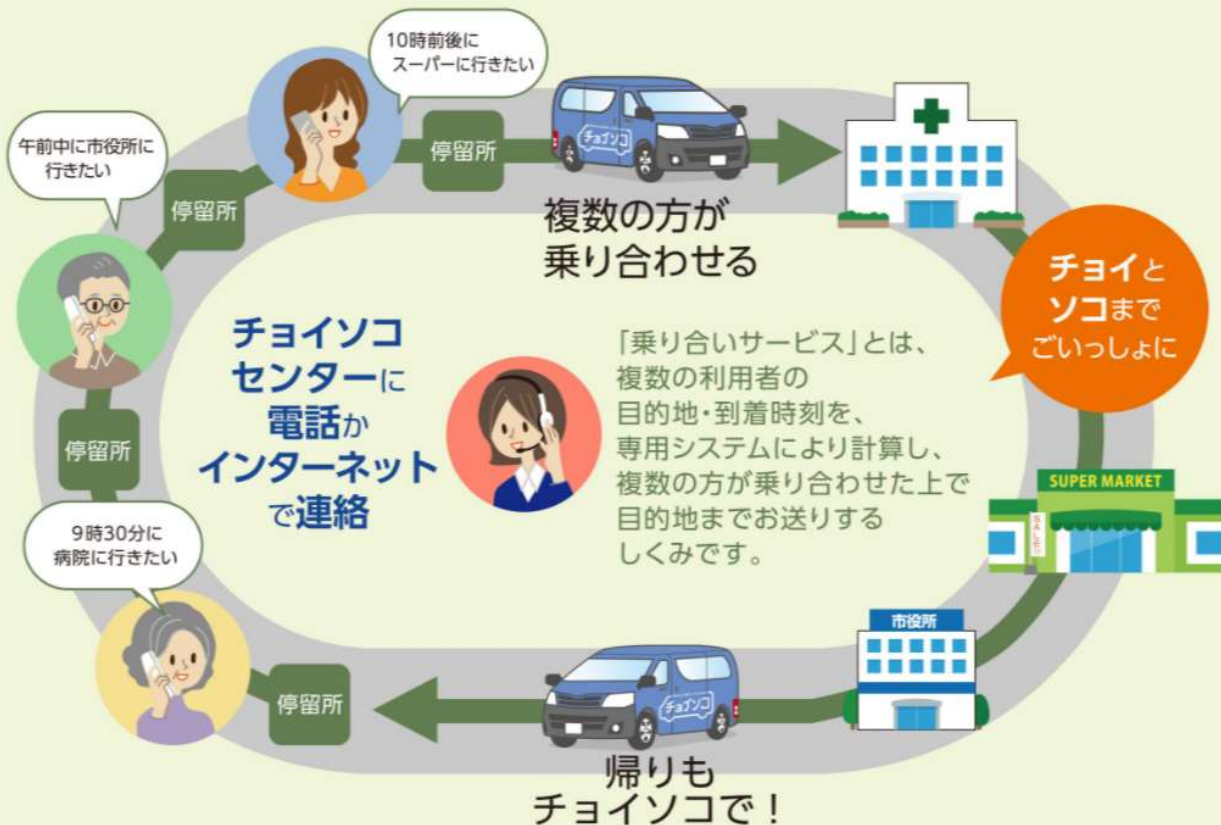
集客増と新たなサービスの開発

- ・“通いの手段”確保による高齢者の固定客確保
- ・高齢者向けの新たな販売促進企画

オンデマンド乗合送迎「チョイソコ」の仕組み

✓目的地への**最適な乗り合わせと経路**を計算し、家の近くから目的地まで**乗合送迎**でお運びします

乗り合い送迎サービスのしくみ



特徴1

住民の**必要時に効率よく運行**します
(デマンド型交通)

特徴2

高齢者にも使いやすい**電話予約**に対応します
(インターネット予約等にも対応)

特徴3

地域と連携した協賛(エリアスポンサー)や外出機会創出イベントなど、**地域密着のコミュニケーション**を実施します

チョイソコは全国で展開中



チョイソコ全国展開状況（'23年 6月現在）

青字: 運行中
 緑字: 年度内運行予定
 黒字: 運行計画策定中
 灰色: 運行検討中
 (黒と灰の自治体様は一部名前を伏せております。)
 橙字: 期間限定実証・運行終了



- 金沢市('22年7月運行開始)
- ○ ○ 市('23年度運行検討中)
- 越前町('22年4月運行開始)
- 南越前町('22年11月運行開始)
- 美浜町('23年6月運行開始)
- ○ ○ 市('23年度運行検討中)
- 各務原市('20年10月開始)
- 岐阜市「カラフルタウン岐阜」('21年4月運行開始)
- 笠松町「カラフルエアータウン拡大」('21年10月運行開始)
- 竜王町('20年10月運行開始)
- 日野町('23年3月運行開始)
- 猪名川町('20年5月運行開始)
- 加古川市('21年1月運行開始)
- △ 三木市('21年4月運行開始)
- 洲本市('22年4月運行開始)
- 真庭市('23年10月運行開始)
- ○ ○ 市('23年度運行検討中)
- 糸島市('21年3月運行開始)
- 筑前町('22年10月運行開始)
- 福岡市「四区」('22年11月運行開始)
- ○ ○ 市('22年10月運行計画)
- 五島市('20年10月運行開始)
- 雲仙市('20年10月運行開始)
- 島原市('21年4月運行開始)
- 南島原市('22年9月運行開始)
- 熊本市('22年11月運行開始)
- 明和町「群馬」('20年4月～ 無償実証中)
- 嬬恋村('21年度10月運行開始)
- 砺波市('22年度5月運行開始)
- 南砺市('22年度10月運行開始)
- 氷見市('23年1月運行開始)
- 小矢部市('23年4月運行開始)
- ○ ○ 市('23年度運行検討中)
- ○ ○ 市('23年度運行検討中)
- 佐久市('21年10月運行開始)
- 中川村('22年10月運行開始)
- 松川町('23年4月運行開始)
- ○ ○ 町('23年度運行検討中)
- ○ ○ 市('23年度運行検討中)
- ○ ○ 市('23年度運行検討中)
- ○ ○ 町('23年度運行検討中)
- 札幌市手稲区('22年11月運行開始)
- ○ ○ 市('23年度運行計画)
- ○ ○ 市('23年度運行検討中)
- 二戸市('23年7月運行開始)
- △ 妙高市('22年度10月運行開始)
- さいたま市岩槻区('21年4月運行開始)
- △ 朝霞市('22年7月運行開始)
- 入間市('21年12月実証開始「2.5ヶ月」)
- 「地域新Maas創出推進実証事業(経産省採択)」
- ○ ○ 市('23年度運行検討中)
- ○ ○ 市('23年度運行検討中)
- あきる野市('22年3月運行開始)
- 鴨川市('21年4月運行開始)
- 袖ヶ浦市('22年10月運行開始)
- 南房総市('22年10月運行開始)
- △ 八街市('23年10月運行開始)
- △ ○ ○ 町('23年度運行検討中)
- 四街道市('21年10月～'22年9月「12ヶ月」)
- 「グリーンスローモビリティ導入促進事業」
- △ 海老名市('21年度10月運行開始)
- 川崎市中原区('22年11月実証開始「4ヶ月」)
- 「共創モデル実証プロジェクト(国土交通省)」
- 豊明市('19年4月運行開始)
- 岡崎市('20年10月運行開始)
- 幸田町('20年10月無償実証開始)
- 豊田市('21年10月運行開始)
- 扶桑町('22年10月運行開始)
- 弥富市('23年6月運行開始)
- ○ ○ 市('23年11月運行計画)
- ○ ○ 市('23年度運行検討中)
- ○ ○ 市('24年度運行検討中)
- 東郷町('21年1月実証開始「1ヶ月」)
- 「移動需要の容容促進」実証事業(経産省採択)
- 南知多町('21年12月実証開始「1ヶ月」)
- 「次世代交通及び観光DX実証事業(観光庁採択)」
- 蒲郡市('21年12月実証開始「1ヶ月」)
- 「温泉地からの観光地周遊実証事業(観光庁採択)」
- 蒲郡市('21年9月無償運行開始)
- 「コロナ接種運行(23ヶ月期間限定運行)」
- はアイシンが受託事業者
- は現地パートナー協業モデル
- △ はアイシンが運行システム提供
- 志布志市('20年7月運行開始)
- ○ ○ 市('23年10月運行計画)
- 延岡市('22年11月運行開始)
- 普通寺市('23年4月運行開始)
- ○ ○ 市('23年度運行検討中)
- ○ ○ 町('23年度運行検討中)
- △ 土佐町('21年10月無償運行開始)
- 松山市「久枝地区」('21年1月運行開始)
- 小野・久米地区('22年5月運行開始)
- 今治市('23年1月運行開始)「デジタル田園都市国家構想採択→社会実装」
- 宮古島市('22年12月運行開始)
- ○ ○ 町('23年度運行検討中)

Confidential

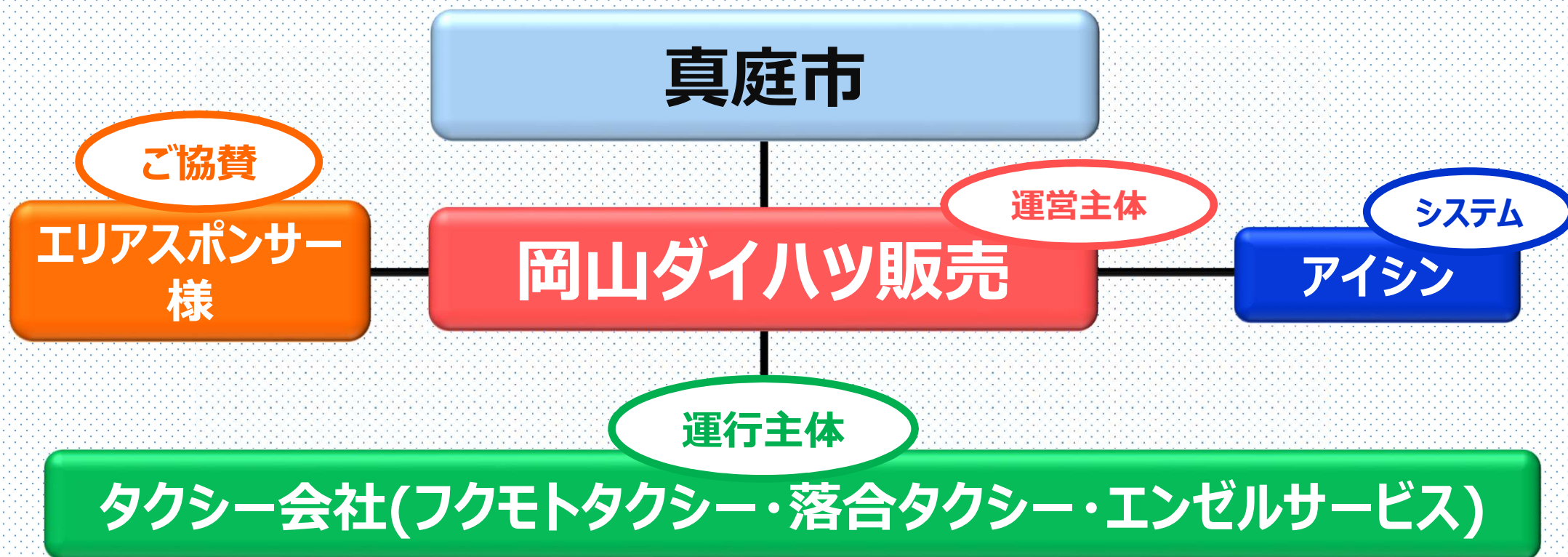
「チョイソコまにわ」の概要

✓2023年10月より実証運行開始

<p>会員申込の 条件</p>	<ul style="list-style-type: none"> ○登録は無料です ○真庭市在住または真庭市に滞在されている方 (小学生以上の方) はみなさん登録していただけます。 	<p>運行日時 および運休</p>	<ul style="list-style-type: none"> ○運行日時 月曜日～金曜日 9:00～16:00 ○運休 土日祝、年末年始(12/29～1/3)、天候条件や災害など安全な運行に支障がある日及び運送事業者が臨時で定める日は運休となる場合があります。
<p>運行地域</p>	<ul style="list-style-type: none"> ○落合・久世・勝山地域(一部地域を除く) <ul style="list-style-type: none"> ・落合地域(津田地域ルート「大字旦土、野原、舞高、吉、下見、田原山上の一部」を除く) ・久世地域 ・勝山地域(富原地域「大字岩井畝、岩井谷、後谷、上、古呂々尾中、下岩、清谷、高田山上、月田本、野、曲り、若代、若代畝」を除く) 	<p>運賃</p>	<ul style="list-style-type: none"> ○1名1乗車あたり400円(予定) ○半額減免制度あり ○未就学児は無料
<p>停留所</p>	<ul style="list-style-type: none"> ○各自治会の公会堂やごみステーションなど ○目的地停留所: 病院・商店・役場等の公共施設 他 		

取組み体制

✓真庭市の依頼の下、岡山ダイハツ販売がアイシンからシステム提供を受けて事業主体となり、エリアスポンサー様のお支えをいただき運営します 運行は、地域のタクシー会社が担います



みんなで守り育てる乗り合い送迎サービス

「チョイソコまにわ」への協力のお願い

落合・久世・勝山地区住民のみなさまの
いつまでも自由に移動できる暮らしを維持するため
エリアスポンサーとしてご協賛いただきたく
ご提案させていただきます

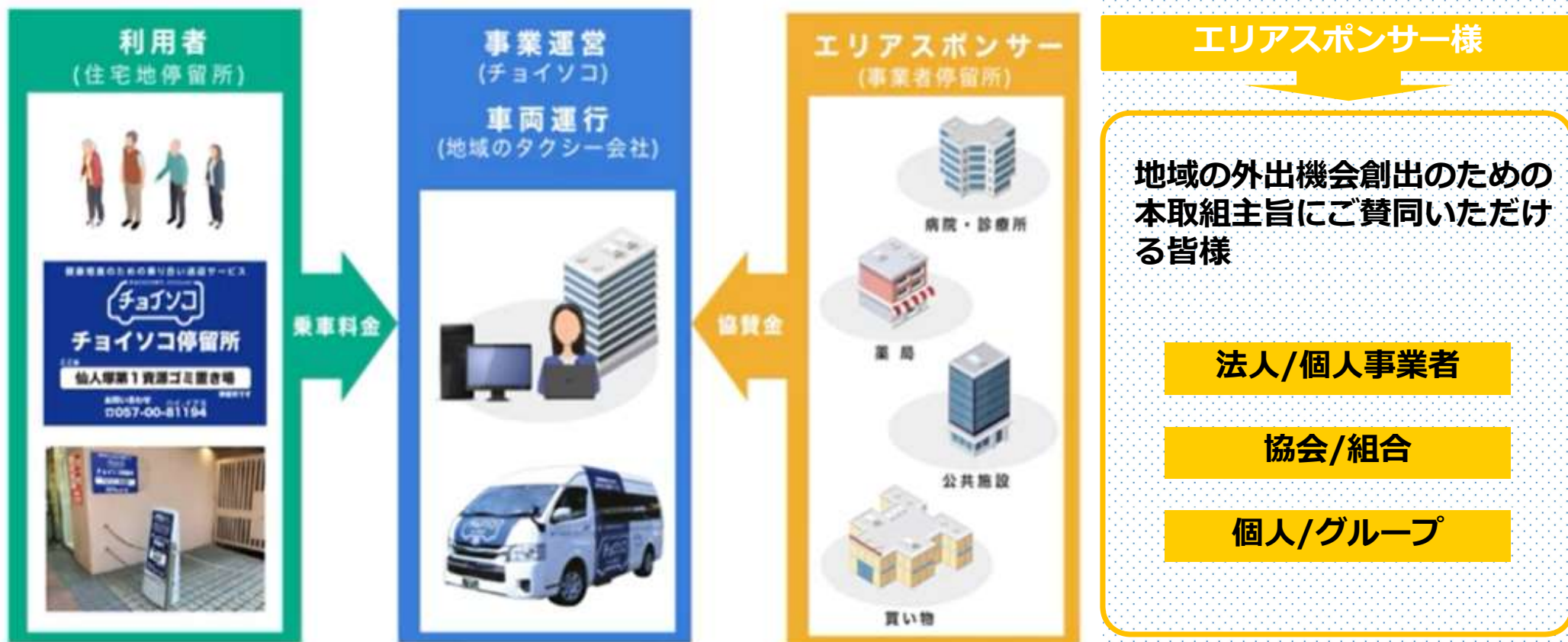


エリアスポンサー
(地域事業者)様



「チョイソコまにわ」への協力のお願い

✓エリアスポンサー様からの協賛金により運営費用の一部を支えて頂くことで、これまでより採算性高く、運営を維持・外出機会を創出することが可能です



エリアスポンサープラン



『チョコイソコまにわ』エリアスポンサープラン

下記①②③が不要の場合は申し込み時にお申し付けください	スポンサープラン						支払い方法
	3,000		5,000		10,000		口座振替
	円/月		円/月		円/月		
36,000	円/年間	60,000	円/年間	120,000	円/年間		
①エリア内停留所の設置	○		○		○		口座振替
②スポンサー一覧への掲載 *	○		○		○		
③スポンサーボードへの掲示	—		○		○		

*個人/グループスポンサー様は「②スポンサー一覧への掲載の有無」のみお選びいただくことができます

エリアスポンサー様へご提供できること

✓チョイソコの**エリアスポンサー**として、**停留所設置/広告・宣伝/情報発信**などにより、**地域へのブランド発信**ができます。

チョイソコの停留所に設定

- ◇事業所にチョイソコが停車します



※イメージ図は他地域のものです

広告・宣伝

- ◇チョイソコスポンサー一覧・スポンサーボードに**社名標記**をします（任意）

情報発信

- ◇チョイソコ通信に**チラシ**を同封できます
- ◇チョイソコ通信に**情報**を掲載できます

チョイソコの停留所がたくさんあることで、交通手段がなく、これまで外出しにくかった住民の方々の**外出機会の創出**につながります

事業所様の**周知**、**ブランドイメージ向上**につながります

タイムリーな情報発信による集客等につながります

エリアスポンサー様へご提供できること

エリアスポンサー一覧の配布

- ・チョイソコ通信を送付する際にスポンサー一覧を同梱します

会員向けにDM送付

- ・エリアスポンサー様のチラシ、広告をチョイソコまにわ会員様向けに送付できます

スポンサーボードへの社名掲載

- ・市役所等のスポンサーボードへスポンサー一覧の表示をいたします



※イメージ図は他地域のものです

エリアスポンサー様へご提供できること



チョイソコ通信で情報発信

・チョイソコ通信に広告を掲載

〔表面〕

〔裏面〕

チョイソコ通信 vol.40

寒くなりましたね。風邪をひかないように気を付けてください。
ソーシャルディスタンスを守り、感染対策を十分にしながらチョイソコをご利用ください。

天然温泉 みどり楽の湯 **チョイソコ停留所のご紹介**

「天然温泉 みどり楽の湯」は2005年に開業しました。豊明市健康長寿課の薦めもあり、高齢者みなさまの健康のためにおかけ推進ということで、チョイソコとよあけの運行当初よりご支援いただいています。天然温泉大露天風呂は四季折々の自然を眺めながら、ゆったり「湯」を感じて入ることが出来ます。また、内風呂も様々な趣向を凝らしています。岩風呂(湯こぼり)と岩風呂(座り)2種類をご用意。室内の温かさに加え、岩盤から放射発散される遠赤外線天然石やマイナスイオンなどがリラックス効果を高めてくれます。

食事処では、市場直送の鮮魚を使った料理をはじめ、豊富なメニューがあります。テーブル席のほか個室もあるので、お年寄りからお子様までくつろいでいただけます。

ほくし処(徳庵)では、「全身ボディケア・リフレクソロジー(足つば)・エステ・アレスストレッチ」等の多彩なリラクゼーションメニューをご用意しております。

韓国式のあかりでは、入浴とサウナにより毛穴を開き、古くなった角質をやわらかくした後、パティーンのスタッフがお客様の肌膚に合わせて丁寧に、ヘアカット(髪形)も併設されており、入浴料なしでもご利用いただけますのでフロントにお声がけください。

休憩室では、ピースクッションYogiboでリラックス。6,000冊以上の漫画・ゲームコーナーもありお風呂以外でもたっぷりお楽しみいただけます。

コロナ対策としてはロッカーや手すり・ドアノブ・券売機等のお客様の手が触れやすい箇所について、抗菌・抗ウイルスコーティングを実施しております。

温かいお風呂が恋しい今日この頃、楽しさいっぱいの「みどり楽の湯」に是非チョイソコを使っておでかけしてみませんか？

店長の横井さん
12月のチョイソコとよあけ感謝祭では入泉回数券特売を行います。お楽しみに！

ナホキス 美芝 温泉 豊明市豊明区東馬場町第22
営業時間：8:00～24:00(最終受付 23:30)
☎052-878-1010

11月からチョイソコ停留所として復活しました！
■カラオケ喫茶ビジョン 毎年12月はチケット半額/通常1,000円のチケットを半額の500円と致します。(有効期限なし)
12月からチョイソコ停留所になります！
■セブン-イレブン 中京鶴馬場前店

※よろしくお願いたします。

この部分

チョイソコトピックス

■豊明市役所健康長寿課からのお知らせ

60歳以上の男性の方、 **若い方・女性ももちろん大歓迎!!**
「生活サポーター」やってみませんか？
地域の中で困っている高齢者のお手伝いをする「生活サポーター」を募集しています。「生活サポーター」はおたがいさま講座*受講が必要です。

30分250円
ちよつとしたお手伝いをしてみませんか

事柄なく、病院やスーパーに行けない高齢者へ車に乗せて付き添う。
「おたがいさま」が活用して車も使用可能。
*万が一の時のために保険も用意しています。
※コロナ発生/75歳未満に限ります。

道の歩き取りや産木の特定ができない高齢者へ→代わりに草取りや剪定などをする。

30分以内のお手伝いで、250円分のチケットを利用者から受け取ります。チケットは現金または時間貯金(将来の自分のために貯める)ができる仕組みです。住居費などの貯蓄金のため、できることから始めてみませんか？

*どなたでも参加可能
*申込み不要

★おたがいさま講座(生活サポーター登録講座)

12/10(金) 14:00～16:00	2/10(木) 14:00～16:00
2022年1/14(金) 14:00～16:00	3/11(金) 14:00～16:00

市役所新館1階 会議室6

お問合せ おたがいさまセンター「ちよつと」 ☎0562-51-0635 平日9:00～16:30

■チョイソコ自治体協働企画(フレイル予防)

各務原市公共交通政策室が、フレイルチェックや脳トレクイズなどのポスターを作成しました。チョイソコとよあけに掲示されていますので乗車の際はぜひチャレンジしてくださいね！

■チョイソコとよあけ感謝祭のお知らせ

感謝祭 <日時> 12月7日(火) 10:00～15:00
<場所> 豊明文化会館 キャラリー
<入場> 無料
<参加費> 無
*詳しくは無料のチラシをご覧ください。

コロナウイルス感染予防対策とお願いについて
【豊明市では、利用者の皆様と安全に、安心して公共交通をご利用いただけるように、新型コロナウイルス感染予防対策として、「チョイソコとよあけ」と「むまわりバス」の車内・抗菌コーティング施工を行いました。引き続き感染予防に努めながら、運行を続けていきます。】

- チョイソコでは毎日、車内の手すりなどのアルコール消毒を行い、車内にはアルコール消毒液も設置しています。
- ドバイパー、手拭きの着用、手消毒機も備えています。
- 会員の皆様におかれましては、突然とのご乗降状況がある場合のご利用はお控え頂きますようお願いいたします。
- マスクの着用や換気チケットなどの配慮をさせていただきますようお願いいたします。

チョイソコへのお問合せ ☎057-00-81194 (平日8:30～16:00)

※イメージ図は他地域のものです

他地域でのエリアスポンサー様の声

医療関係者様の声

患者様はご高齢の方が多く、来院自体が難しい方もいらっしゃいますが、チョイソコを通じて通院がとても楽になったという声を聞きました。



小売り事業者様の声

お客様のお買い物の利便性を少しでも上げたいと思い、チョイソコをサポートしています。買い物の荷物が多い時もチョイソコで安全に帰られるお客様を見て、非常によい取り組みだと感じています。



金融関係者様の声

出店している地域に対して少しでも恩返しをしたいという思いからサポートさせていただいています。

この活動を通じて、地域の公共交通が少しでも便利になると嬉しいです。



真庭市長からのメッセージ



だれもが安全・円滑に移動できる交通「チョイソコまにわ」へご協力をお願いします

日頃より真庭市の公共交通行政にご協力いただきありがとうございます。さて、真庭市では、まにわくん枝線ルートについて、利用ニーズの変化や運行時間の制限等により、利用者の減少が著しいため、より便利で利用しやすい交通への見直しを検討してまいりました。

昨年、岡山ダイハツ販売(株)・岡山トヨタ自動車(株)・損保ジャパン(株)岡山支店・(株)アイシンと包括連携協定を結び、市内タクシー事業者とも力を合わせ、落合・久世・勝山地区（一部地域を除く）の枝線を転換し、令和5年10月（令和6年4月本格運行予定）から予約型の乗り合い送迎サービス「チョイソコまにわ」の実証運行を予定しております。

「チョイソコまにわ」は、予約型のため待ち時間を節約、自宅や病院、商業施設などの目的地近くで乗降できることから、特に高齢者の方を中心に外出を促すことができ、そのことが健康増進や地域活性化につながると期待しています。

皆さま方には「チョイソコまにわ」の事業目的に共感いただき、是非とも地域スポンサーとしてご協賛いただければ幸いです。人にやさしく未来へつなぐ地域公共交通へ、皆さまのご理解、ご協力をどうぞよろしくお願いいたします。



真庭市長

太田 昇